

Το Τμήμα Διοίκησης Επιχειρήσεων της Σχολής Διοίκησης και Οικονομίας του ΤΕΙ Αθήνας ιδρύθηκε με το Π.Δ. 95/2013 (άρθρο 2, παρ. ζ') κατ' εφαρμογή του άρθρου 7 του Ν. 4009/2011 όπως ισχύει¹ και ξεκίνησε τη λειτουργία του το ακαδημαϊκό έτος 2013/2014. Αποτελείται από τρεις (3) Εισαγωγικές Κατευθύνσεις, εκ των οποίων η μία διακρίνεται σε δύο (2) Κατευθύνσεις προχωρημένου εξαμήνου.

α) Διοίκηση Τουριστικών Επιχειρήσεων και Επιχειρήσεων Φιλοξενίας

β) Διοίκηση Μονάδων Υγείας και Πρόνοιας

γ) Διοίκηση Επιχειρήσεων η οποία θα έχει και κατευθύνσεις προχωρημένου εξαμήνου

γ1) Διοίκηση Επιχειρήσεων και γ2) Μάρκετινγκ.

Το Τμήμα Διοίκησης Επιχειρήσεων προέκυψε από τη συγχώνευση τεσσάρων (4) Τμημάτων: του Τμήματος Εμπορίας και Διαφήμισης, του Τμήματος Τουριστικών Επιχειρήσεων, του Τμήματος Διοίκησης Μονάδων Υγείας και Πρόνοιας και του Τμήματος Διοίκησης Επιχειρήσεων της Σχολής Διοίκησης και Οικονομίας του ΤΕΙ Αθήνας. Ειδικότερα, το Τμήμα Εμπορίας και Διαφήμισης εξακολουθεί να λειτουργεί για μια μεταβατική χρονική περίοδο έως το 2018, χωρίς ωστόσο να δέχεται νέους φοιτητές (Π.Δ. 127/2013, άρθρο 2).

ii. Ο Τίτλος του Τμήματος

Ο Τίτλος του Τμήματος είναι «Διοίκηση Επιχειρήσεων».

iii. Ο Σκοπός του Τμήματος

Ο Σκοπός του Τμήματος είναι να παρέχει μέσω των Εισαγωγικών Κατευθύνσεων του εκπαίδευση στη Διοίκηση και την Οικονομία με εξειδίκευση στους επιστημονικούς τομείς της διοίκησης α) του τουρισμού β) της υγείας και πρόνοιας και γ) των επιχειρήσεων, καθώς και σε γνωστικές περιοχές αυξημένου ενδιαφέροντος, όπως προσδιορίζονται από τις τρέχουσες εξελίξεις της οικονομίας και της κοινωνίας.

iv. Το Γνωστικό Αντικείμενο του Τμήματος

Το Τμήμα Διοίκησης Επιχειρήσεων που προέκυψε από την ως ανωτέρω συγχώνευση **έχει το γνωστικό αντικείμενο των Εισαγωγικών Κατευθύνσεων του** (Π.Δ. 95/2013, άρθρο 2, παρ. ζ'). Σύμφωνα με το υφιστάμενο θεσμικό πλαίσιο, κάθε Εισαγωγική Κατεύθυνση (α. Διοίκηση Τουριστικών Επιχειρήσεων και Επιχειρήσεων, β. Διοίκηση Μονάδων Υγείας και Πρόνοιας, γ. Διοίκηση Επιχειρήσεων) απευθύνεται σε **ξεχωριστό αριθμό εισακτέων φοιτητών** με διακριτό κωδικό επιλογής κατά τη συμπλήρωση του μηχανογραφικού δελτίου², και **έχει πρόγραμμα σπουδών με βάση το γνωστικό της αντικείμενο**. Παράλληλα, προβλέπεται ρητώς ότι η **σχετική Εισαγωγική Κατεύθυνση αναγράφεται στον Τίτλο Σπουδών του Τμήματος**³. Επίσης, στους αποφοίτους κάθε Εισαγωγικής Κατεύθυνσης αναγνωρίζονται **επαγγελματικά δικαιώματα** με διαφορετικά Π.Δ.:

⇒ **Π.Δ. 356/1989** για την Διοίκηση Τουριστικών Επιχειρήσεων και Επιχειρήσεων Φιλοξενίας

⇒ **Π.Δ. 351/1989** για την Διοίκηση Μονάδων Υγείας και Πρόνοιας

⇒ **Π.Δ. 107/1989** για την Διοίκηση Επιχειρήσεων.

v. Διάρθρωση του Προγράμματος Σπουδών

Το πρόγραμμα Σπουδών του Τμήματος Διοίκησης Επιχειρήσεων έχει διάρκεια 8 εξαμήνων και σύνολο 240 πιστωτικών μονάδων. Διακρίνεται αφενός σε υποχρεωτικά και σε κατ' επιλογή υποχρεωτικά (από το 4^ο εξάμηνο) Μαθήματα, αφετέρου σε θεωρητικά και εργαστηριακά Μαθήματα.

Η διάρθρωση του Προγράμματος παρουσιάζεται συνοπτικά ως εξής:

¹ Ο Ν. 4009/2012 τροποποιήθηκε και συμπληρώθηκε μεταγενέστερα από τους Ν. 4076/2012, Ν. 4132/2013 και Ν. 4142/2013.

² Κωδικός **603** για την Εισαγωγική Κατεύθυνση Διοίκηση Τουριστικών Επιχειρήσεων και Επιχειρήσεων Φιλοξενίας, **631** για την Εισαγωγική Κατεύθυνση Διοίκηση Μονάδων Υγείας και Πρόνοιας και **585** για την Εισαγωγική Κατεύθυνση Διοίκηση Επιχειρήσεων.

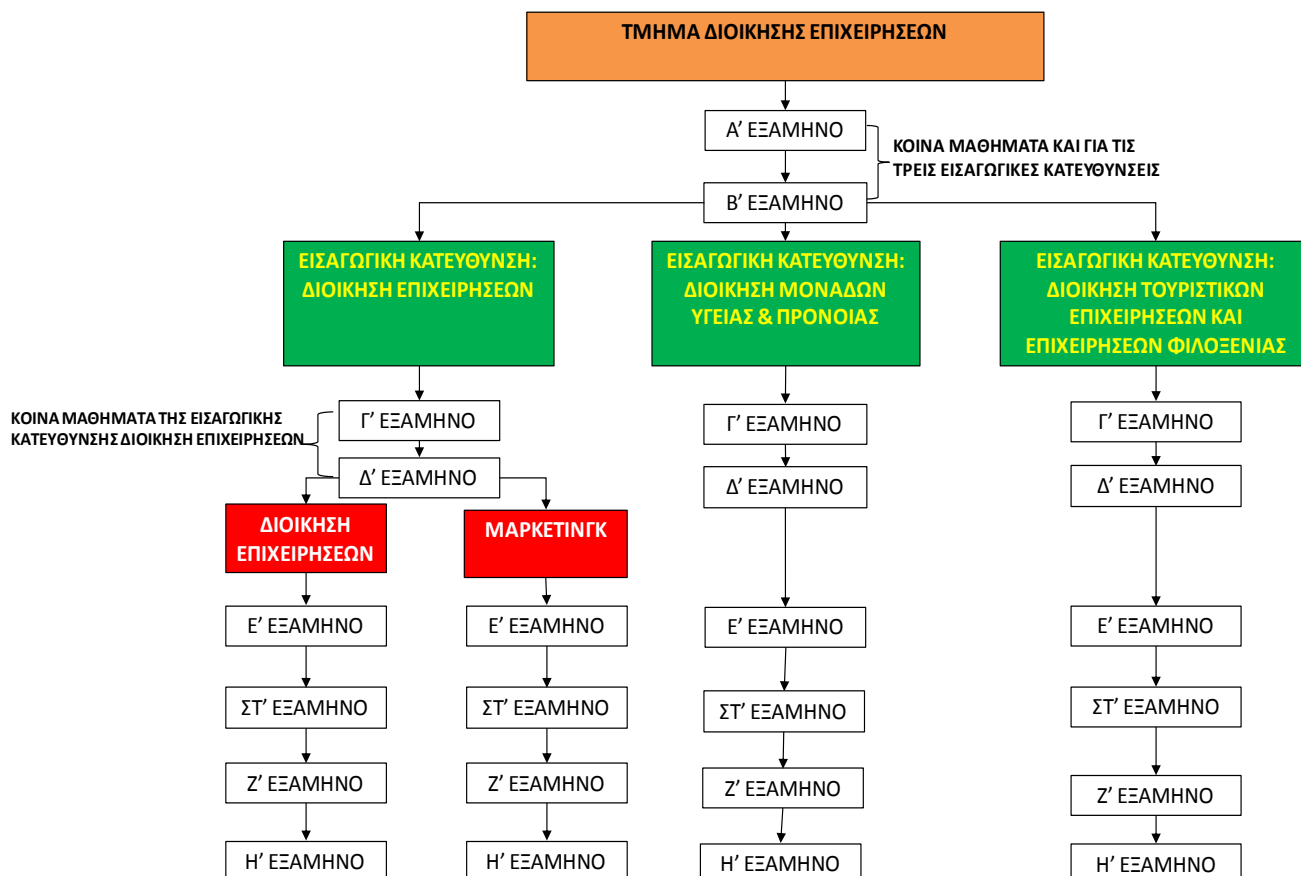
³ Βλ. σχετικά τος διατάξεις του Ν. 4142/2013.

1^ο και 2^ο Εξάμηνο: Στα πρώτα δύο εξάμηνα του προγράμματος σπουδών των Εισαγωγικών Κατευθύνσεων προσφέρονται **δώδεκα (12) Μαθήματα κορμού**.

3^ο, 4^ο, 5^ο, 6^ο, 7^ο Εξάμηνο: Στα επόμενα εξάμηνα προσφέρονται μαθήματα ειδίκευσης και κατεύθυνσης για τις Εισαγωγικές Κατευθύνσεις Τουριστικών Επιχειρήσεων και Επιχειρήσεων Φιλοξενίας, Διοίκησης Μονάδων Υγείας και Πρόνοιας και Διοίκησης Επιχειρήσεων. Ειδικότερα η Εισαγωγική Κατεύθυνση Διοίκησης Επιχειρήσεων από το **5^ο Εξάμηνο** και μετά χωρίζεται σε δύο προχωρημένες κατευθύνσεις ως εξής: α) Προχωρημένη Κατεύθυνση Διοίκησης Επιχειρήσεων (Δ.Ε.) και β) Προχωρημένη Κατεύθυνση Μάρκετινγκ και η κάθε μία θα προσφέρει τα δικά της εξειδικευμένα Μαθήματα.

8^ο Εξάμηνο: Διενεργείται η Πρακτική Άσκηση των φοιτητών σε φορείς του γνωστικού αντικείμενου των Εισαγωγικών Κατευθύνσεων και η εκπόνηση της Πτυχιακής Εργασίας των φοιτητών κατά Εισαγωγική Κατεύθυνση.

ΔΙΑΓΡΑΜΜΑ 1: Διάρθρωση του Προγράμματος Σπουδών ανά Εισαγωγική Κατεύθυνση



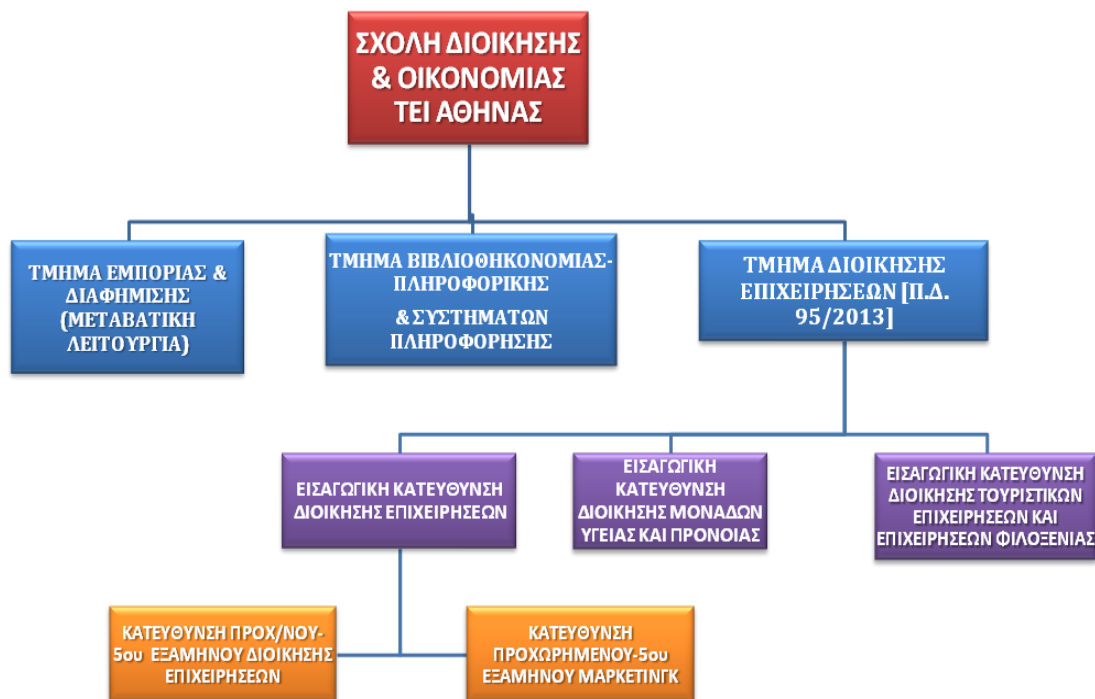
vi. Οργανωτική δομή του Τμήματος Διοίκησης Επιχειρήσεων

Διαρθρώνεται διοικητικά σε τρεις (3) Τομείς, που σχετίζονται με τις Εισαγωγικές Κατευθύνσεις του:

- 1) Τομέας Διοίκησης Επιχειρήσεων
- 2) Τομέας Διοίκησης Μονάδων Υγείας και Πρόνοιας
- 3) Τομέας Διοίκησης Τουριστικών Επιχειρήσεων και Επιχειρήσεων Φιλοξενίας

Το ακόλουθο Διάγραμμα απεικονίζει τη νέα δομή του Τμήματος στο πλαίσιο της Σχολής Διοίκησης και Οικονομίας (ΣΔΟ) του ΤΕΙ Αθήνας.

Διάγραμμα 2: Νέα Οργανωτική Δομή ΣΔΟ



vii. Όργανα Διοίκησης του Τμήματος Διοίκησης Επιχειρήσεων

Τα διοικητικά όργανα του Τμήματος είναι ο Πρόεδρος (Προϊστάμενος) και η Συνέλευση του Τμήματος, οι Διευθυντές (Υπεύθυνοι) των Τομέων και οι Γενικές Συνελεύσεις των Τομέων. Πρόεδρος του Τμήματος είναι ο Καθηγητής Γ. Πολυχρονόπουλος. Τη Συνέλευση απαρτίζουν όλα τα μέλη του Ε.Π του Τμήματος, εκπρόσωπος ΕΤΠ και ένας εκπρόσωπος των φοιτητών. Διευθυντές Τομέων είναι οι Καθηγητές Σ. Βαρβαρέσος του Τομέα Διοίκησης Τουριστικών Επιχειρήσεων και Επιχειρήσεων Φιλοξενίας, Μ. Σαρρής του Τομέα Διοίκησης Μονάδων Υγείας και Πρόνοιας και Χ. Φράγκος του Τομέα Διοίκησης Επιχειρήσεων. Τις Γενικές Συνελεύσεις των Τομέων απαρτίζουν τα μέλη του Ε.Π. που ανήκουν σε αυτούς.

viii. Διοικητικό Προσωπικό του Τμήματος Διοίκησης Επιχειρήσεων

Το Διοικητικό προσωπικό του Τμήματος Διοίκησης Επιχειρήσεων αποτελείται από πέντε υπαλλήλους (5), εκ των οποίων ένας ΠΕ.

ix. Φοιτητές & Φοιτήτριες

Οι φοιτητές/τριες που επιλέγουν να σπουδάσουν στο Τμήμα Διοίκησης Επιχειρήσεων δηλώνουν εξαρχής στο μηχανογραφικό δελτίο την προτίμησή τους στις Εισαγωγικές Κατευθύνσεις α) Διοίκηση Τουριστικών Επιχειρήσεων και Επιχειρήσεων Φιλοξενίας, β) Διοίκηση Μονάδων Υγείας και Πρόνοιας και γ) Διοίκηση Επιχειρήσεων. Μετά την παρέλευση της μεταβατικής περιόδου, (κατάργηση του Τμήματος Εμπορίας και Διαφήμισης), ο αριθμός των φοιτητών πρόκειται να αυξηθεί με την αυτοδίκαια ένταξη των φοιτητών στο Τμήμα (Π.Δ. 127/2013, άρθρο 2).

Για το ακαδημαϊκό έτος 2012-2013 ο αριθμός των εγγεγραμμένων νέων φοιτητών ήταν ανά Εισαγωγική Κατεύθυνση:

- α. Διοίκηση Τουριστικών Επιχειρήσεων και Επιχειρήσεων Φιλοξενίας **100 φοιτητές,**
- β. Διοίκηση Μονάδων Υγείας και Πρόνοιας **111 φοιτητές**
- γ. Διοίκηση Επιχειρήσεων **114 φοιτητές.**

Αντίστοιχα ο συνολικός αριθμός των εγγεγραμμένων φοιτητών σε όλα τα έτη σπουδών είναι ανά Εισαγωγική Κατεύθυνση:

- α. Διοίκηση Τουριστικών Επιχειρήσεων και Επιχειρήσεων Φιλοξενίας **1076 φοιτητές,**
- β. Διοίκηση Μονάδων Υγείας και Πρόνοιας **708 φοιτητές,**
- γ. Διοίκηση Επιχειρήσεων **1285 φοιτητές.**