

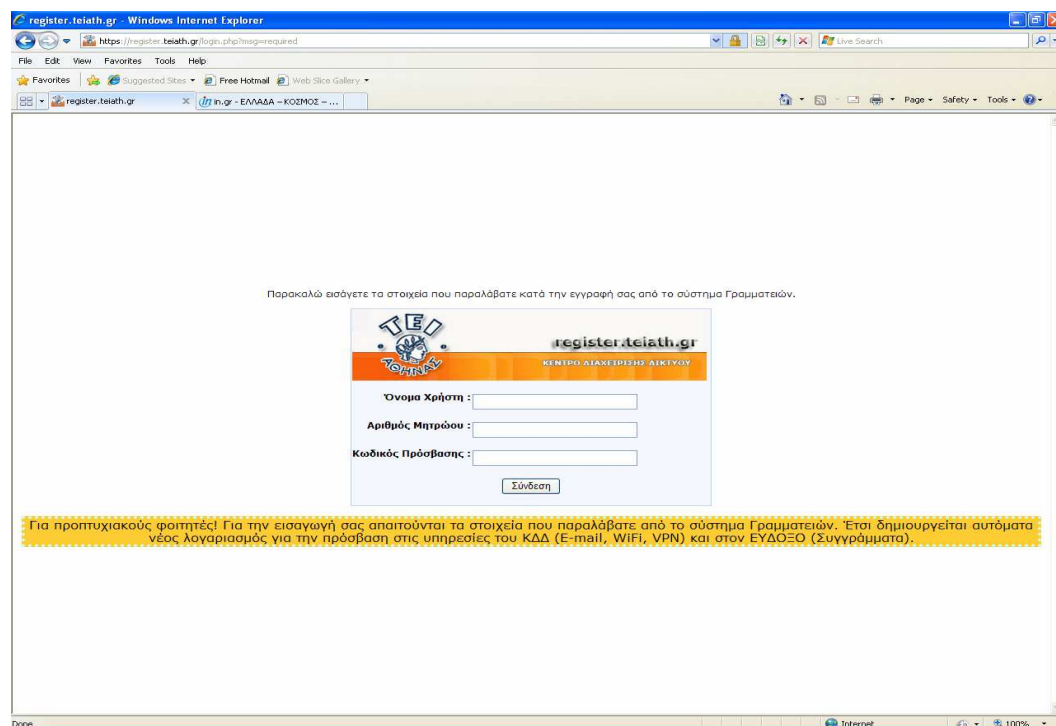
ΕΠΙΛΟΓΗ & ΠΑΡΑΛΑΒΗ ΣΥΓΓΡΑΜΜΑΤΩΝ ΓΙΑ ΤΟ ΧΕΙΜΕΡΙΝΟ ΕΞΑΜΗΝΟ 2010-2011

Η επιλογή και παραλαβή των συγγραμμάτων για τα Μαθήματα, που έχουν δηλωθεί για το ΧΕΙΜ. ΕΞΑΜ. 2010-2011, θα γίνει με ευθύνη του σπουδαστή, ακολουθώντας τα παρακάτω βήματα:

1^ο Βήμα : Παραλαβή του προσωπικού κωδικού του σπουδαστή από τη Γραμματεία του Τμήματος.

2^ο Βήμα : Δημιουργία νέου λογαριασμού (με τον κωδικό που λάβατε από το 1^ο βήμα) για την πρόσβαση σπουδαστών στο πρόγραμμα ΕΥΔΟΞΟΣ.

<http://register.teiath.gr>



The screenshot shows a web browser window with the URL <https://register.teiath.gr/login.php?nojs=required>. The page content includes the following text and form:

Παρακαλώ εισάγετε τα στοιχεία που παραλάβατε κατά την εγγραφή σας από το σύστημα Γραμματειών.

register.teiath.gr
ΚΕΝΤΡΟ ΔΙΑΧΕΙΡΙΣΗΣ ΔΙΔΥΜΟΥ

Όνομα Χρήστη :

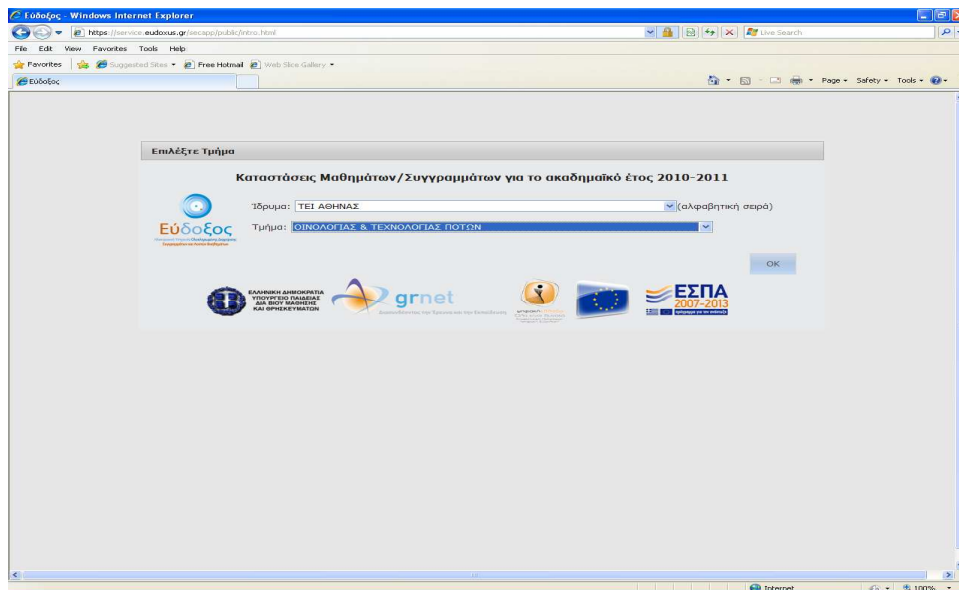
Αριθμός Μητρώου :

Κωδικός Πρόσβασης :

Για προπτυχιακούς φοιτητές! Για την εισαγωγή σας απαιτούνται τα στοιχεία που παραλάβατε από το σύστημα Γραμματειών. Έτσι δημιουργείται αυτόματα νέος λογαριασμός για την πρόσβαση στις υπηρεσίες του ΚΔΔ (E-mail, WiFi, VPN) και στον ΕΥΔΟΞΟ (Συγγράμματα).

3^ο Βήμα : Ενημέρωση για τα συγγράμματα που αντιστοιχούν στα Μαθήματα του Τμήματος.

<https://service.eudoxus.gr/secapp/public/intro.html>



4^ο Βήμα : Είσοδος στο πρόγραμμα ΕΥΔΟΞΟΣ (με τον κωδικό που λάβατε από το 2^ο βήμα) και δήλωση των συγγραμμάτων, αφού, διαβάσετε τις οδηγίες για τη χρήση της εφαρμογής.

<http://eudoxus.gr/StudentEntryCheck>

