

Βραβευμένη Σκιαθίτισσα οινολόγος

Η 29χρονη Κατερίνα Μιτζέλου κριτής στο Διεθνή Διαγωνισμό Οίνου και Αποσταγμάτων στη Θεσσαλονίκη

Σκιαθίτισσα οινολόγος Κατερίνα Μιτζέλου συμμετέχει ως κριτής στο Διεθνή Διαγωνισμό Οίνου και Αποσταγμάτων που πραγματοποιείται στη Θεσσαλονίκη και ολοκληρώνεται σήμερα.

Γνωστή και καταξιωμένη είναι παρά το νεαρό της ηλικίας της, η 29χρονη οινολόγος, η οποία υπογραμμίζει ότι είναι «μεγάλη τιμή» για την ίδια η συμμετοχή στη συγκεκριμένη διοργάνωση, που αποτελεί θεσμό και συγκεντρώνει κορυφαία ονόματα του χώρου. Η Ένωση Οινοπαραγωγών του Αμπελώνα της Βορείου Ελλάδος και η ΔΕΘ HELEXPO, είναι, σημειωτέον, οι διοργανωτές του παραπάνω διεθνούς διαγωνισμού, που έχει προσελκύσει τα φώτα της δημοσιότητας.

Η νεαρή Κατερίνα, κόρη του Σταύρου και της Πηνελόπης Μιτζέλου, διατηρεί δεσμούς με τον τόπο καταγωγής του πατέρα της και παρά το γεγονός ότι γεννήθηκε και μεγάλωσε στην Αθήνα, επισκέπτεται το πατρικό σπίτι στη Σκιάθο, Πάσχα και καλοκαίρι, από μικρή ηλικία.

«Ο παπούς μου θανάσες ήταν ο

ταχυδρόμος της Σκιάθου και η θεία μου Δέσποινα, είναι καταξιωμένη ζωγράφος» όπως αναφέρει η νεαρή Κατερίνα, μιλώντας στον TAXYΔΡΟΜΟ για τους συγγενείς του πατέρα της, που ζουν στη Σκιάθο.

Η πορεία της στην οινολογία ξεκίνησε ουσιαστικά με την εισαγωγή της, το 2003 στο τμήμα Οινολογίας και Τεχνολογίας στο ΤΕΙ Αθηνών, απ' όπου αποφοίτησε το 2009, εκπονώντας την πρακτική της άσκηση στον Όμιλο Μπουτάρη. Ανέπτυξε πολύ αξιόλογη δράση και τα τελευταία πεντέμισι χρόνια ζει στη Σαντορίνη όπου εργάζεται ως οινολόγος παραγωγής στο κτήμα Σιγάλα.

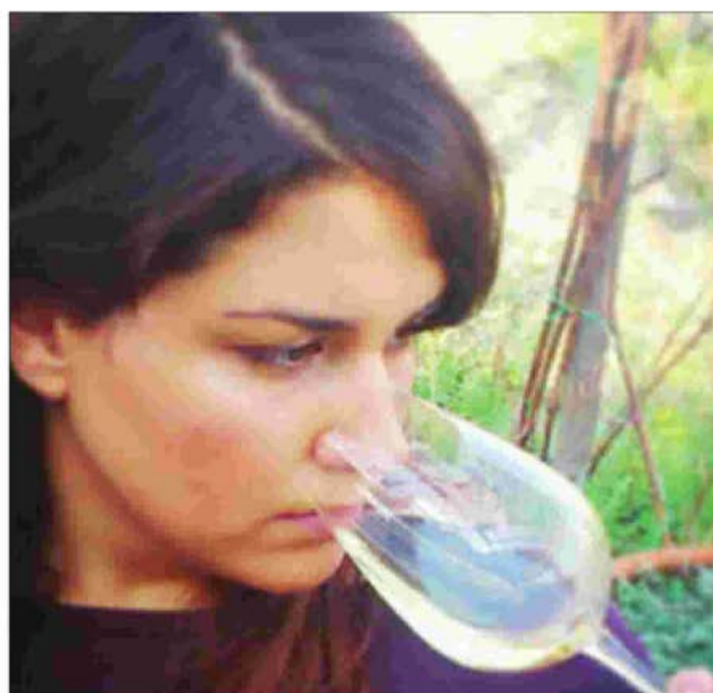
Η οινολογία είναι ένα πολύ ιδιαίτερο και ενδιαφέρον πεδίο για μια γυναίκα, ενώ όπως επισημαίνει η ίδια «έχει πάρα πολλές ιδιαιτερότητες γιατί κάθε χρόνο έχουμε να κάνουμε με μια άγνωστη πρώτη ύλη, δηλαδή δεν ξέρουμε πως θα είναι ο τρύγος. Ολο το βάρος βρίσκεται ουσιαστικά στο δικό μου τμήμα, όπου συνεργάζομαι με μια ακόμη κοπέλα», προσθέτει.

Η νεαρή «Σωμελιέ», έχει αποσπά-

σει πολλές διακρίσεις για τη δουλειά της, αλλά όπως επισημαίνει χαρακτηριστικά «η μεγαλύτερη επιβράβευση για μένα είναι όταν κάποιος ανοίγει μια φιάλη, ασύρτικο για παράδειγμα, και μένει ευχαριστημένος και απολαμβάνει το κρασί. Επιβράβευση είναι για μένα τα θετικά σχόλια των απλών ανθρώπων, η αναγνώριση ότι είναι καλό το προϊόν και έχει φύγει άσπογο από εμάς».

Οι συγγενείς της γεύονται τους καρπούς της δουλειάς της, ενώ η ίδια δηλώνει ότι «είναι μεγάλη συγκίνηση για μένα το γεγονός ότι συμμετέχω για πρώτη φορά ως κριτής στο Διεθνή Διαγωνισμό Οίνου και Αποσταγμάτων. Είναι μεγάλη τιμή για μένα, προσθέτει, διότι βρίσκομαι ανάμεσα σε καταξιωμένους ανθρώπους του ίδιου χώρου, έχοντας ταυτόχρονα την ευκαιρία να δοκιμάσω πάρα πολλά κρασιά, τα οποία κρίνονται από μας κι από την δική μου άποψη».

Όνειρο της χαρισματικής οινολόγου είναι η επιστροφή στα πάτρια, στη Σκιάθο, εφόσον υπάρξουν οι κατάλληλες προϋποθέσεις, προκειμέ-



Η νεαρή οινολόγος Κατερίνα Μιτζέλου

νου να δώσει τα φώτα της γνώσης της, στους ντόπιους. Αν της δινόταν η ευκαιρία θα έμενε ευχαρίστως στη Σκιάθο, ενώ όπως επισημαίνει χαρακτηριστικά «αν υπήρχαν υποδο-

μές και οι κατάλληλες ποικιλίες, που θεωρώ ότι δεν είναι ακατόρθωτο, θα επέστρεφα με χαρά στον τόπο του πατέρα μου».

ΓΛΥΚΕΡΙΑ ΥΔΡΑΙΟΥ