



Σχολή Επιστημών Υγείας και
Πρόνοιας -
Τμήμα Νοσηλευτικής



Επιστημονικός Τομέας Κοινωνικής Νοσηλευτικής
- Δημόσιας Υγείας & Π.Φ.Υ. της Ε.Ν.Ε.



ΕΛΛΗΝΙΚΗ ΔΗΜΟΚΡΑΤΙΑ
Εθνικών και Κατοδιατρικών
Πανεπιστημίων Αθηνών

ΤΜΗΜΑ ΝΟΣΗΛΕΥΤΙΚΗΣ
ΤΟΜΕΑΣ ΔΗΜΟΣΙΑΣ ΥΓΕΙΑΣ
ΠΑΝΕΠΙΣΤΗΜΙΟ ΚΟΙΝΩΤΙΚΗΣ
ΝΟΣΗΛΕΥΤΙΚΗΣ

2η Διημερίδα Κοινωνικής Νοσηλευτικής - Δημόσιας Υγείας
& Πρωτοβάθμιας Φροντίδας Υγείας

Η Συμβολή της Κοινωνικής Νοσηλευτικής στην Προαγωγή της Δημόσιας Υγείας: Τάσεις και Προοπτικές



30 - 31 Μαΐου 2018
Πανεπιστήμιο Δυτικής Αττικής

Αμφιθέατρο Πανεπιστημιούπολης Ι, (Αγίου Σπυριδώνος 28, Αιγάλεω, Αθήνα)

Δωρεάν Συμμετοχή
Υπό την Αιγίδα της Ένωσης Νοσηλευτών Ελλάδος

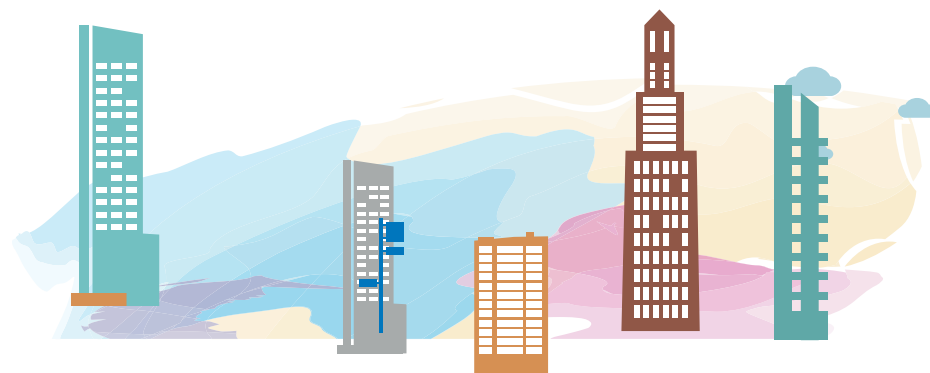
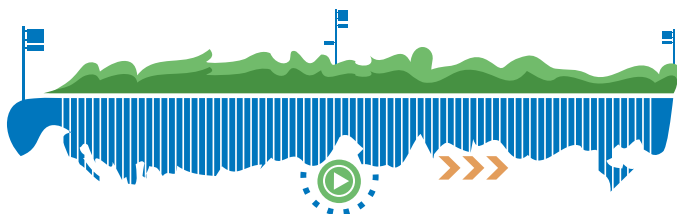
*Η παρακολούθηση της Διημερίδας μοριοδοτείται
με 8 Μονάδες Συνεχιζόμενης Νοσηλευτικής Εκπαίδευσης

Οργανωτική Επιτροπή

Πρόεδρος: Μηλάκα Μαρία
Αντιπρόεδρος Α': Σαρίδη Μαρία
Αντιπρόεδρος Β': Καυγά Άννα

Μέλη

Αποστολάρα Παρασκευή	Κωτσής Απόστολος
Αρβανίτης Γεώργιος	Λαγουτάρη Μαρία
Γερογιάννη Γεωργία	Λιούτα Κορίνα
Γιάγκου Ευτυχία	Μαντζανάς Μιχαήλ
Γούλα Ελένη	Μητσιάδου Ελένη
Δόντσιος Γεώργιος	Μισουριίδου Ευδοκία
Ζούγκου Θεώνη	Μούγια Βασιλική
Καλεμικεράκης Ιωάννης	Μουσαφιροπούλου Μελπομένη
Κάρπη Μαρία	Μουσούρη Μυρτώ
Κατσάρας Θεόδωρος	Μουστάκας Δημήτριος
Κατσούπη Μαρία	Μπελαλή Κωνσταντία
Κεραμιδά Λουκία	Μπούζας Λουκάς
Κιούσης Νικόλαος	Μπούζη Κωνσταντίνα
Κολώνια Ειρήνη	Νταφογιάννη Χρυσούλα
Κορέλη Αλεξάνρα	Πάνου Γιαννούλα
Κοσκινάς Παναγιώτης	Παπαδημητρίου Μαρία
Κούκου Βασιλική	Πιστόλας Δημήτριος
Κούρτης Γεώργιος	Πολυκανδριώτης Τζαννής
Κουτελέκος Ιωάννης	Σαληκίδης Δημοσθένης
Κουτσουράκης Δημήτρης	Στεφανίδου Σπυριδούλα
Κριτσωτάκης Γεώργιος	Τρατάρη Αλεξάνδρα
Κρούστη Αναστασία	



Επιστημονική επιτροπή

Πρόεδρος: Καλοκαιρινού Αθηνά
Αντιπρόεδρος Α': Φασόη Γεωργία
Αντιπρόεδρος Β': Κουλούρη Αγορίτσα

Μέλη

Αβραμίδης Γεώργιος	Κριτσωτάκης Γεώργιος
Αδαμακίδου Θεοδούλα	Μαντζώρου Μαριάννα
Βλάχου Εγενία	Μηλάκα Μαρία
Γάλλος Παρίσης	Μπαρουξής Δημήτριος
Γκοβίνα Ουρανία	Μπίζας Λάμπρος
Δάγλας Αριστείδης	Παπαθανασίου Ιωάννα
Δεληδάκη Αθηνά	Πεσιριδης Θεόδωρος
Δρακοπούλου Μαριάννα	Πολυκανδριώτης Τζαννής
Ευαγγελίδου Ευτυχία	Σαρίδη Μαρία
Μαντζανάς Μιχαήλ	Σκουτέλης Δημήτριος
Καυγά Άννα	Χρυσοβιτσάνου Χρύσα
Κελέση - Σταυροπούλου Μάρθα	

Επιστημονικό Πρόγραμμα

Τετάρτη 30 Μαΐου 2018

08:30 - 09:00 Εγγραφές

09:00 - 09:30 Χαιρετισμοί - Βραβεύσεις

09:30 - 10:00 **Διάλεξη:** Η συμβολή της μουσικής στην προαγωγή της υγείας και της ευεξίας. Το παράδειγμα της μουσικής στην Κοινότητα.

Εισηγήτρια: Αναγνωστοπούλου Χριστίνα

Συντονισμός: Φασόη Γεωργία, Κορέλη Αλεξάνδρα.

10:00 - 11:15 **Ειδική Στρογγυλή Τράπεζα:** Τμήμα Νοσηλευτικής: Μια συνεχής πορεία εξέλιξης.

Συντονισμός: Γκοβίνα Ουρανία, Μηλάκα Μαρία

Η ιστορία του Τμήματος Νοσηλευτικής του Τ.Ε.Ι. Αθήνας.
Κοτζαμπασάκη Στυλιανή

Αξιολόγηση Τμήματος Νοσηλευτικής. **Βασιλόπουλος Γεώργιος**

Πρόγραμμα Σπουδών Τμήματος Νοσηλευτικής Πανεπιστημίου Δυτικής Αττικής. **Φασόη Γεωργία**

Μεταπτυχιακές Σπουδές στο Τμήμα Νοσηλευτικής Πανεπιστημίου Δυτικής Αττικής. **Κελέση - Σταυροπούλου Μάρθα**

11:15 - 11:30 Διάλειμμα

11:30 - 12:30 **Παρουσίαση Αναρτημένων Ανακοινώσεων στο χώρο υποδοχής**

Συντονισμός: Ζησοπούλου Σταυρούλα, Παπαδημητρίου Μαρία

11:30 - 12:30 **1η Στρογγυλή Τράπεζα** Επιστημονικού Τομέα Κοινωνικής Νοσηλευτικής - Δημόσιας Υγείας - Πρωτοβάθμιας Φροντίδας Υγείας: **Υγιής Γήρανση: Αντίσταση στη δυστοπία.**

Συντονισμός: Καλεμικεράκης Ιωάννης, Δεληδάκη Αθηνά, Πεσιρίδης Θεόδωρος



Γηράσκουσες Κοινωνίες. Προκλήσεις για την Κοινωνική Νοσηλευτική και την Π.Φ.Υ. **Μαντζώρου Μαριάννα**

Στοματική Υγεία στην Τρίτη Ηλικία-Ευρωπαϊκές Κατευθυντήριες Οδηγίες. **Κοσιώνη Αναστασία**

Χρόνια νευρολογικά νοσήματα. **Χρυσοβισάνου Χρύσα**

Ηλεκτρονικός φάκελος κατ' οίκον νοσηλείας. **Μήττας Ευάγγελος**

12:30 - 13:30 **Ειδική Στρογγυλή Τράπεζα Φοιτητών Νοσηλευτικής:** Η εξέλιξη της Κοινωνικής Νοσηλευτικής από την εμπειρία των Φοιτητών Νοσηλευτικής

Συντονισμός: Δάγλας Αριστείδης, Κελέση Μάρθα

Διερεύνηση σχέσης σεξουαλικότητας και ποιότητας ζωής στους ηλικιωμένους. **Μουσούρη Μυρτώ, Κάρπη Μαρία**

Η ελλιπής ευαισθητοποίηση των επαγγελματιών υγείας στις μεταμοσχεύσεις. **Γεωργακοπούλου Νίκη, Μουστάκας Δημήτριος**

Προσέγγιση ηλικιωμένου μέσα από την εμπειρία μιας φοιτήτριας σε Μονάδα Φροντίδας Ηλικιωμένων. Πετροπούλου Ελευθερία

Γνωριμία με τον ιό HPV: Μέτρα πρόληψης και αντιμετώπισης, **Κρούστη Αναστασία, Τράταρη Αλεξάνδρα**

Ανάπτυξη εφαρμογής για τη φροντίδα παιδιών με σακχαρώδη διαβήτη τύπου 1 στο σχολείο. Γιαννίκου Άννα, Πέτρη Λαμπρινή, Τριανταφυλλοπούλου Μαρία Νικολέτα

13:30 - 14.30 **2η Στρογγυλή Τράπεζα** Επιστημονικού Τομέα Κοινωνικής Νοσηλευτικής - Δημόσιας Υγείας - Πρωτοβάθμιας Φροντίδας Υγείας: **Προκλήσεις και προοπτικές της νοσηλευτικής στη σχολική υγεία.**

Συντονισμός: Κολώνια Ειρήνη, Κουλούρη Αγορίτσα

Ο Ρόλος του Νοσηλευτή στο Σχολείο. Νομοθετικό Πλαίσιο. **Δρακοπούλου Μαριάννα**

Ατυχήματα στο Σχολικό Περιβάλλον. **Γερογιάννη Γεωργία**

Κατευθυντήριες οδηγίες για την υποστήριξη του παιδιού με επιληψία στο Σχολικό Περιβάλλον. **Νταφογιάννη Χρυσούλα**





Διαχείριση Παιδιού και Εφήβου με Σακχαρώδη Διαβήτη στο Σχολείο.
Βλάχου Ευγενία

Πρωτοβάθμια αντιμετώπιση της ανακοπής σε παιδιά και βρέφη.
Πασαλή Χριστίνα

14:30 - 15:15 3η Στρογγυλή Τράπεζα Επιστημονικού Τομέα Κοινωνικής Νοσηλευτικής - Δημόσιας Υγείας - Πρωτοβάθμιας Φροντίδας Υγείας: **Παρεμβάσεις Πρόληψης και Αγωγής Υγείας**

Συντονισμός: Καυγά Άννα, Μηλάκα Μαρία

Διαχείριση κρίσεων και κλιματική αλλαγή: Οι επιπτώσεις του καύσωνα στη Δημόσια Υγεία. **Δεληγιάννης Γεώργιος**

Πρόληψη των εξαρτήσεων και αντιμετώπιση της χρήσης του καπνού στα Σχολεία. Θεματικός άξονας, παρεμβάσεις ενημέρωσης και ευαισθητοποίησης. **Κουλούρη Αγορίτσα**

Απολογισμός Προγραμμάτων Αγωγής Υγείας της Ε.Ν.Ε. στο σχολικό πληθυσμό 2013 - 2018. **Πολυκανδριώτης Τζαννής**

"Νοσηλευτική Επαγγελματικής Υγείας. Σύγχρονες προκλήσεις και προοπτικές". **Τζιαφέρη Στυλιανή**



Αναρτημένες Ανακοινώσεις (E-posters)

Χώρος Παρουσίασης: Φουαγιέ - Προθάλαμος Αμφιθεάτρου.

Ώρα διεξαγωγής: **11:30 - 12:30**

Συντονισμός: Ζησοπούλου Σταυρούλα, Παπαδημητρίου Μαρία

AA01: «Ο πνιγμός εντός ύδατος ως αιτία βίαιου θανάτου στους ηλικιωμένους», **Νικητοπούλου Θεοδώρα**, Παπαλυμπέρη Αθανασία, Τσέλου Μαρία, Παπαδόδημα Σταυρούλα, Σπηλιοπούλου Χαρά

AA02: «Φιλοξενία Α.με.Α. σε ανοικτή προνοιακή δομή: Καθήκοντα και αρμοδιότητες του νοσηλευτή», **Κολοβού Αγάπη**

AA03: «Η συμμόρφωση των ασθενών στη θεραπευτικής αγωγή», **Κοτρώνη Ιωάννα**, Τζαχρήστα Χριστίνα, Κουβρούκη Σουλτάνα

AA04: «Η ανάγκη ανάπτυξης της Π.Φ.Υ στην Ελλάδα», **Χατζηνικολάου Αικατερίνη**, Λαβδανίτη Μαρία

AA05: «Η πνευμονοκονίωση ως επαγγελματικό νόσημα των παραιατρικών ειδικοτήτων», Αλεξάνδρα Κουπίδου, Ασημίνα Δημοπούλου, **Παρασκευή Βόρδου**

AA06: «Ακράτεια ούρων, παράγοντας κινδύνου για πτώσεις σε ηλικιωμένους», **Βασιλάκος Κωνσταντίνος**, Μπουκουβάλα Ουρανία, Μπουκουβάλα Αρχόντω - Δήμητρα

AA07: «Επίδραση του καπνίσματος κατά την εγκυμοσύνη και στο παιδί μετά τη γέννηση», **Μπουκουβάλα Ουρανία**, Βασιλάκος Κωνσταντίνος, Μπουκουβάλα Αρχόντω - Δήμητρα

AA08: «Κατάθλιψη στην τρίτη ηλικία, νοσηλευτική παρέμβαση», **Μπουκουβάλα Αρχόντω - Δήμητρα**, Μπουκουβάλα Ουρανία, Βασιλάκος Κωνσταντίνος

AA09: «Προγράμματα αγωγής υγείας σε απομακρυσμένα σχολεία, χαρτογράφηση της παρέμβασης. Η περίπτωση του Κέντρου Υγείας Βόνιτσας», **Παπανικολάου Σπυριδούλα**, Μπεζεβέγκη Δήμητρα

AA10: «Το υγειονομικό προφίλ των προσφύγων και ο ρόλος του νοσηλευτή στην προαγωγή της υγείας τους», **Μπιάγκης Νικόλαος**, Μουστάκας Δημήτριος, Μπάνη Αλεξία

AA11: «Το προφίλ του εξαρτημένου ατόμου από το διαδίκτυο», **Κουλούρη Αγορίτσα**, Μουσαφίροπούλου Μελλπομένη, Ζησοπούλου Σταυρούλα

AA12: «Διερεύνηση της πληροφοριακής συμπεριφοράς των νέων», **Βοριζάνου Έλενα**, Κουλούρη Αγορίτσα

AA13: ««Παιδική» ασθένεια με γηριατρικές συνέπειες», **Πολυμενίδου Αγάπη**

AA14: «Δημόσια υγεία και social media: Η περίπτωση του HIV», **Ντούσια Ευλαμπία**

AA15: «Αίτια ακρωτηριασμού και παράγοντες κινδύνου», **Τσίλιας Δημήτριος**, Σταματοπούλου Ελένη, Σταματοπούλου Αθανασία

AA16: «Η ανάδειξη της συγκέντρωσης των κυτταροστατικών ουσιών στο περιβάλλον», Τσίλιας Δημήτριος, Σταματοπούλου Ελένη, **Σταματοπούλου Αθανασία**

AA17: «Μεταβολικό σύνδρομο παιδιών, παράγοντες κινδύνου», **Τσίλιας Δημήτριος**, Σταματοπούλου Ελένη

AA18: «Το υγειονομικό και οικονομικό κόστος του καπνού», Σταματοπούλου, Τσίλιας Δημήτριος, **Σταματοπούλου Αθανασία**

AA19: «Νοσηλευτική πρόληψη και θεραπεία του διαβητικού ποδιού», **Κατσοχειράκη Άννα**, Καρα Αλή Αχμέτ Σιμπέλ

AA20: «Διαχείριση της υπέρτασης στις εθνοτικές μειονότητες-ο ρόλος του κοινοτικού νοσηλευτή (μία βιβλιογραφική ανασκόπηση). **Νικητοπούλου Αλεξάνδρα**, Μηλάκα Μαρία

AA21: «Η χρήση των επιθεμάτων στη φροντίδα των φλεβικών ελκών, βασισμένη σε ενδείξεις». **Παπαδημητρίου Μαρία**

Λήξη Επιστημονικού Προγράμματος 1ης Ημέρας



Πέμπτη 31 Μαΐου 2018

09:00 - 10:00 4η Στρογγυλή Τράπεζα Επιστημονικού Τομέα Κοινωνικής Νοσηλευτικής - Δημόσιας Υγείας - Πρωτοβάθμιας Φροντίδας Υγείας: **Διασφάλιση εργασιακού περιβάλλοντος**

Συντονισμός: Καυγά Άννα, Σαρίδη Μαρία

Η συμβολή του νοσηλευτή επαγγελματικής υγείας στην προαγωγή της δημόσιας υγείας. **Γουγιώτου Βασιλική**

Πρόγραμμα παρέμβασης για την κινητοποίηση ιατρονοσηλευτικού προσωπικού για την εξασφάλιση διαπιστωμένης επάρκειας ανοσοποίησης έναντι του ιού της ηπατίτιδας Β. **Σκούρτη Ισμήνη**

Αγχώδης συμπτωματολογία και πρόληψη στο νοσηλευτικό επάγγελμα. **Τυμπακιανάκη Όλγα**

10:00 - 10:30 Ειδική Διάλεξη: Κινητές εφαρμογές (Mobile Health) στο χώρο της Πρωτοβάθμιας Φροντίδας Υγείας. **Γάλλος Παρίσης**

Συντονισμός: Καλοκαιρινού Αθηνά

10:30 - 12:00 5η Στρογγυλή Τράπεζα Επιστημονικού Τομέα Κοινωνικής Νοσηλευτικής - Δημόσιας Υγείας - Πρωτοβάθμιας Φροντίδας Υγείας: Επαγγελματικές και νομοθετικές εξελίξεις

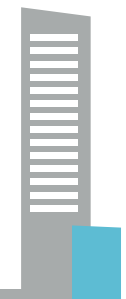
Συντονισμός: Διοικητικό Συμβούλιο Ε.Ν.Ε.

12:00 - 12:30 Μουσικό Διάλειμμα: Έργα για πιάνο για τέσσερα χέρια: G. Faure, C. Debussy, A. Dvorak.

Στο πιάνο: **Κορέλη Αλεξάνδρα, Κωστοπούλου Βίλλυ**

12:30 - 13:45 6η Στρογγυλή Τράπεζα Επιστημονικού Τομέα Κοινωνικής Νοσηλευτικής - Δημόσιας Υγείας - Πρωτοβάθμιας Φροντίδας Υγείας: Η Ψυχική Υγεία στην Κοινότητα

Συντονισμός: Αβραμίδης Γεώργιος, Πολυκανδριώτης Τζαννής



Ψυχοκοινωνική αποκατάσταση στην κοινότητα, **Δούκη Σταματίνα**

Πρόγραμμα Νοσοκομείου Ημέρας για ασθενείς με μεθοριακή διαταραχή προσωπικότητας, **Μπέρκ Αριστέα**

Το WHOQOLBREF ως εργαλείο για τον σχεδιασμό και την αξιολόγηση ψυχοκοινωνικών παρεμβάσεων, **Παπαδοσηφάκη Γεωργία, Πολυκανδριώτης Τζαννής, Κτενάς Ευτύχιος, Κορνάρου Ελένη**

Κατευθυντήριες Οδηγίες του Π.Ο.Υ. σχετικά με την ανίχνευση της κατάχρησης ουσιών και τις βραχείες παρεμβάσεις στο πλαίσιο της Π.Φ.Υ., **Μισουρίδου Ευδοκία**

Ο ρόλος του νοσηλευτή στην αντιμετώπιση των εξαρτήσεων στην κοινότητα: Πρόληψη - Θεραπεία - Επανάταξη, **Σταυρόπουλος Βασίλειος**

13:45 - 14:45 Συνάντηση μελών Επιστημονικού Τομέα Κοινωνικής Νοσηλευτικής - Δημόσιας Υγείας - Πρωτοβάθμιας Φροντίδας Υγείας

14:45 - 15:00 Συμπεράσματα - Λήξη Ημερίδας



Κατά τη διάρκεια της Διημερίδας, θα λειτουργεί στο χώρο υποδοχής (φουαγιέ) έκθεση ζωγραφικής με τίτλο: "IN VIVO" του Νοσηλευτή Τσελά Στράτου





Συμμετέχοντες

Αβραμίδης Γεώργιος: Νοσηλεύτης, RNMH, MSc, Ψυχιατρικό Νοσοκομείο Αττικής, Οργανωτικός Γραμματέας Ε.Ν.Ε.

Αναγνωστοπούλου Χριστίνα: Αναπληρώτρια Καθηγήτρια, MSc, PhD, PGCHET, Τμήμα Μουσικών Σπουδών, Εθνικό Καποδιστριακό Πανεπιστήμιο Αθηνών

Βασιλάκος Κωνσταντίνος: Νοσηλεύτης, Γ.Ν. Φιλιατών

Βασιλόπουλος Γεώργιος: Επίκουρος Καθηγητής Νοσηλευτικής, MSc, PhD, Τμήμα Νοσηλευτικής, Πανεπιστήμιο Δυτικής Αττικής

Βλάχου Ευγενία: Αναπληρώτρια Καθηγήτρια Νοσηλευτικής, RN, MSc, PhD, Τμήμα Νοσηλευτικής, Πανεπιστήμιο Δυτικής Αττικής

Βόρδου Παρασκευή: Νοσηλεύτρια, Γ.Ν.Ε. «Θριάσιο»

Βοριζάνου Έλενα: Νοσηλεύτρια, MSc, 1ο Κέντρο Υγείας Σαλαμίνας

Γάλλος Παρίσιος: Εργαστήριο Πληροφορική της Υγείας, Τμήμα Νοσηλευτικής, Εθνικό Καποδιστριακό Πανεπιστήμιο Αθηνών

Γεωργιάννη Μαρία: Λέκτορας Εφαρμογών Νοσηλευτικής, MSc, PhD(c), Τμήμα Νοσηλευτικής, Πανεπιστήμιο Δυτικής Αττικής

Γεωργακοπούλου Νίκη: Φοιτήτρια Νοσηλευτικής, Πανεπιστήμιο Δυτικής Αττικής

Γιαννίκου Άννα: Νοσηλεύτρια, MSc, Γ.Ν. Ανατολικής Αχαΐας

Γκοβίνα Ουρανία: Αναπληρώτρια Καθηγήτρια Νοσηλευτικής, MSc, PhD, Πανεπιστήμιο Δυτικής Αττικής

Γουργιώτη Βασιλική: Νοσηλεύτρια Εργασίας, MSc, TITAN A.E.

Δάγλας Αριστείδης: Νοσηλεύτης, MSc, PhD (c), Γ.Ν.Ν.Π. «Άγιος Παντελεήμων», Γενικός Γραμματέας Ε.Ν.Ε.

Δεληγιάννης Γεώργιος: Σχολικός Νοσηλεύτης, BSc, MSc

Δελιδάκη Αθηνά: Προϊσταμένη Νοσηλεύτρια, MSc, Γ.Ο.Ν.Κ. «Οι Άγιοι Ανάργυροι», Πρόεδρος Τμήματος Κατ' οίκον Νοσηλείας, Επιστημονικού Τομέα Κοινωνικής Νοσηλευτικής - Δημόσιας Υγείας - Π.Φ.Υ. Ε.Ν.Ε.

Δημοπούλου Ασημίνα: Νοσηλεύτρια, Γ.Ν.Ε. «Θριάσιο»

Δούκη Σταματίνα: Προϊσταμένη Νοσηλεύτρια, RN, MSc, PhD (c), Ψυχιατρικός Ξενώνας Γ.Ν.Α. «ο Ευαγγελισμός»

Δρακοπούλου Μαριάννα: Λέκτορας Εφαρμογών MSc, PhD, Τμήμα Νοσηλευτικής, Πανεπιστήμιο Δυτικής Αττικής

Ζησοπούλου Σταυρούλα: Νοσηλεύτρια, 1ο Κέντρο Υγείας Σαλαμίνας

Καλεμικεράκης Ιωάννης: Επίκουρος Καθηγητής Κοινωνικής Νοσηλευτικής, MSc, PhD, Τμήμα Νοσηλευτικής, Πανεπιστήμιο Δυτικής Αττικής

Καλοκαιρινού Αθηνά: Καθηγήτρια Κοινωνικής Νοσηλευτικής, Διευθύντρια Προγράμματος Μεταπτυχιακών Σπουδών, Διευθύντρια Εργαστηρίου Κοινωνικής Νοσηλευτικής Εθνικού Καποδιστριακού Πανεπιστημίου Αθηνών, Πρόεδρος Επιστημονικού Τομέα Κοινωνικής Νοσηλευτικής - Δημόσιας Υγείας - Π.Φ.Υ. Ε.Ν.Ε.

Καρά Αλή Αχμέτ Σιμπέλ: Φοιτήτρια Νοσηλευτικής, Πανεπιστήμιο Δυτικής Αττικής

Κάρπη Μαρία: Φοιτήτρια Νοσηλευτικής, Εθνικό Καποδιστριακό Πανεπιστήμιο Αθηνών

Κατσοχειράκη Άννα: Φοιτήτρια Νοσηλευτικής, Πανεπιστήμιο Δυτικής Αττικής

Καυγά Άννα: Επίκουρος Καθηγήτρια, RN, HV, MSc, PhD, Τμήμα Νοσηλευτικής, Πανεπιστήμιο Δυτικής Αττικής. Πρόεδρος Τμήματος Δημόσιας Υγείας και Ασφάλειας Εργασίας Επιστημονικού Τομέα Κοινωνικής Νοσηλευτικής - Δημόσιας Υγείας - Π. Φ.Υ. Ε.Ν.Ε.

Κελέση - Σταυροπούλου Μάρθα: Αναπληρώτρια Καθηγήτρια Νοσηλευτικής, MSc, PhD, Πανεπιστήμιο Δυτικής Αττικής

Κολοβού Αγάπη: Νοσηλεύτρια, Ειδική θεραπεύτρια Α.μεΑ., MSc, Κ.Κ.Π.Π.Θ. «Ο ΑΡΙΣΤΕΥΣ»

Κολώνια Ειρήνη: Νοσηλεύτρια, MSc, Γ.Ν.Α. «Λαϊκό», Μέλος Διοικητικού Συμβουλίου Ε.Ν.Ε.

Κορέλη Αλεξάνδρα: Λέκτορας Εφαρμογών MSc, PhD(c), Τμήμα Νοσηλευτικής, Πανεπιστήμιο Δυτικής Αττικής, Διπλωματούχος Ωδείου Αθηνών

Κορνάρου Ελένη: Επιστημονικός Συνεργάτης Τομέα Επιδημιολογίας και Βιοστατιστικής, MSc, PhD, Εθνική Σχολή Δημόσιας Υγείας

Κοσιώνη Αντασσία: Αναπληρώτρια Καθηγήτρια Γεροδοντιατρικής DDS, MSc, PhD, PGCEODL, Εργαστήριο Προσθετικής, Οδοντιατρική Σχολή, Εθνικό Καποδιστριακό Πανεπιστήμιο Αθηνών

Κοτζαμπασάκη Στυλιανή: Ομότιμος Καθηγήτρια Νοσηλευτικής, Τμήμα Νοσηλευτικής (πρώην ΤΕΙ Αθήνας)

Κοτρώνη Ιωάννα: Νοσηλεύτρια, MSc, Γενικό Νοσοκομείο Νίκαιας «Άγιος Παντελεήμων»

Κουβρούκη Σουλτάνα: Νοσηλεύτρια Γενικού Νοσοκομείου Χαλκίδας

Κουλούρη Αγορίτσα: Προϊσταμένη Νοσηλεύτρια, RNMH, MSc, PhD, 1ο Κέντρο Υγείας Σαλαμίνας, Πρόεδρος Τμήματος Εφαρμοσμένης Νοσηλευτικής Π.Φ.Υ., Επιστημονικός Τομέας Κοινωνικής Νοσηλευτικής - Δημόσιας Υγείας - Π.Φ.Υ. Ε.Ν.Ε.

Κουτίδου Αλεξάνδρα: Προϊσταμένη Νοσηλεύτρια Πνευμονολογικής Κλινικής Γ.Ν.Ε. «Θριάσιο»

Κτενάς Ευτύχιος: Επιμελητής Τομέα Επιδημιολογίας και Βιοστατιστικής, MSc, PhD, Εθνική Σχολή Δημόσιας Υγείας

Κωστοπούλου Βίλλυ: Διπλωματούχος Εθνικού Ωδείου Αθηνών, Διπλωματούχος Ecole Normale de Musique de Paris.

Λαβδανίτη Μαρία: Αναπληρώτρια Καθηγήτρια, Τμήμα Νοσηλευτικής, ΑΤΕΙ Θεσσαλονίκης

Μαντζούρω Μαριάννα: Λέκτορας Εφαρμογών, MSc, PhD, Τμήμα Νοσηλευτικής, Πανεπιστήμιο Δυτικής Αττικής

Μισουρίδου Ευδοκία: Λέκτορας Εφαρμογών, MSc, PhD, Τμήμα Νοσηλευτικής, Πανεπιστήμιο Δυτικής Αττικής

Μηλάκα Μαρία: Νοσηλεύτρια, MSc, 2ο Κέντρο Υγείας Περιστερίου, Μέλος Διοικητικού Συμβουλίου Ε.Ν.Ε., Πρόεδρος Τμήματος Σχολικής Νοσηλευτικής, Επιστημονικός Τομέας Κοινωνικής Νοσηλευτικής - Δημόσιας Υγείας Π.Φ.Υ. Ε.Ν.Ε.

Μήττας Ευάγγελος: Νοσηλεύτης, Γ.Ο.Ν.Κ. «Οι Άγιοι Ανάργυροι»

Μουσαφιροπούλου Μελπομένη: Νοσηλεύτρια, RNMH, 1ο Κέντρο Υγείας Σαλαμίνας

Μουστάκας Δημήτριος: Φοιτητής Νοσηλευτικής, Πανεπιστήμιο Δυτικής Αττικής

Μουσουρή Μυρτώ: Φοιτήτρια Νοσηλευτικής, Εθνικό Καποδιστριακό Πανεπιστήμιο Αθηνών

Μπάνη Αλεξία: Φοιτήτρια Νοσηλευτικής, Πανεπιστήμιο Δυτικής Αττικής

Μπεζεβέγκη Αλεξάνδρα: Νοσηλεύτρια, MSc, Κέντρο Υγείας Βόνιτσας

Μπέρκ Αριστέα: Προϊσταμένη Νοσηλεύτρια, MSc, Αιγινήτειο Νοσοκομείο

Μπιάγκης Νικόλαος: Φοιτητής Νοσηλευτικής, Πανεπιστήμιο Δυτικής Αττικής

Μπουκουβάλα Αρχόντω - Δήμητρα: Νοσηλεύτρια, Α.Ο.Ν.Α. «Άγιος Σάββας»

Μπουκουβάλα Ουρανία: Νοσηλεύτρια, MSc, Κέντρο Υγείας Φιλιππιάδος

Νικητοπούλου Αλεξάνδρα: Νοσηλεύτρια, MSc, 2ο Κέντρο Υγείας Περιστερίου

Νικητοπούλου Θεοδώρα: Νοσηλεύτρια, MSc, PhD(c), Κέντρο Υγείας Μαρκοπούλου

Νταφογιάννη Χρυσούλα: Επίκουρη Καθηγήτρια Παιδιατρικής Νοσηλευτικής, PhD, MSc, BSN, RN, Τμήμα Νοσηλευτικής, Πανεπιστήμιο Δυτικής Αττικής

Ντούσια Ευλαμπία: MSc Quality, MSc (c) Διαχείριση Κρίσεων Υγείας Ιατρικής Σχολής Αθηνών, EPT A.E.

Παπαδημητρίου Μαρία: Νοσηλεύτρια, MSc, 2ο Κέντρο Υγείας Περιστερίου

Παπαδόδημα Σταυρούλα: Επίκουρη Καθηγήτρια, Εργαστήριο Ιατροδικαστικής και Τοξικολογίας του Πανεπιστημίου Αθηνών

Παπαδοσηφάκη Γεωργία: Εργοθεραπεύτρια, MSc, Ψυχιατρικό Νοσοκομείο Αττικής

Παπαλυμπέρη Αθανασία: Νοσηλεύτρια, MSc, PhD(c), Νοσοκομείο «NIMTΣ»

Παπανικολάου Σπυριδούλα: Νοσηλεύτρια, MSc, Κέντρο Υγείας Βόνιτσας

Πασαλή Χριστίνα: Νοσηλεύτρια, MSc, PhD (c), Γ.Ν.Ε. «Θριάσιο»

Πεσιρίδης Θεόδωρος: Νοσηλεύτης, MSc, PhD, Γ.Ν.Θ.Θ. «Η Σωτηρία»

Πέτρη Λαμπρινή: Νοσηλεύτρια, MSc (c) Πετροπούλου Ελευθερία: Φοιτήτρια Νοσηλευτικής, Πανεπιστήμιο Δυτικής Αττικής

Πολυκανδριώτης Τζαννής: Νοσηλεύτης, RNMH, MSc, Ψυχιατρικό Νοσοκομείο Αττικής, Μέλος Διοικητικού Συμβουλίου Ε.Ν.Ε., Πρόεδρος Τμήματος Κοινωνικής Ψυχικής Υγείας, Επιστημονικός Τομέας Κοινωνικής Νοσηλευτικής - Δημόσιας Υγείας - Π.Φ.Υ. Ε.Ν.Ε.

Πολυμενίδου Αγάπη: Τεχνολόγος Ακτινολογίας - Ακτινοθεραπείας, 1ο Κέντρο Υγείας Σαλαμίνας

Σαριδή Μαρία: Διευθύντρια Νοσηλευτικής Υπηρεσίας, MSc, PhD, Γ.Ν. Κορινθίου, Πρόεδρος Τμήματος Προαγωγής και Αγωγής της Υγείας, Επιστημονικός Τομέας Κοινωνικής Νοσηλευτικής - Δημόσιας Υγείας - Π.Φ.Υ. Ε.Ν.Ε.

Σκούρη Ισμήνη: Νοσηλεύτρια, RNMH, MSc, Γ.Ν.Β. «Ασκληπείο»

Σπηλιδοπούλου Χαρά: Καθηγήτρια - Διευθύντρια Εργαστηρίου, Εργαστήριο Ιατροδικαστικής και Τοξικολογίας του Πανεπιστημίου Αθηνών

Σταματοπούλου Αθανασία: Οικονομολόγος, MSc, Υποσπύριξη Διακτικού Έργου Πανεπιστήμιο Δυτικής Αττικής.

Σταματοπούλου Ελένη: Νοσηλεύτρια, MSc, Γ.Ν.Α. ΚΑΤ, Member PCRS-UK

Σταυρόπουλος Βασίλειος: Νοσηλεύτης, MSc (c), Μ.Ο.Θ.Ε., Ο.ΚΑ.ΝΑ., Γ.Ν.Θ.Θ. «Η Σωτηρία»

Τζαχρήστα Χριστίνα: Νοσηλεύτρια MSc, Πανεπιστημιακό Γενικό Νοσοκομείο Πατρών

Τζιαφέρη Στυλιανή: Επικ. Καθηγήτρια Τμ. Νοσηλευτικής ΠαΠελ

Τρατάρη Αλεξάνδρα: Φοιτήτρια Νοσηλευτικής, Πανεπιστήμιο Δυτικής Αττικής

Τριανταφυλλοπούλου Μαρία Νικολέτα: Σχολική Νοσηλεύτρια, MSc, PhD (c)

Τσελάς Στράτος: Νοσηλεύτης, MSc, Γ.Ο.Ν.Κ. «Οι Άγιοι Ανάργυροι»

Τσέλου Μαρία: Ιατροδικαστής, PhD(c)

Τσίλιας Δημήτριος: Νοσηλεύτης, MSc, Νοσοκομείο Παιδών Αθηνών Π. & Α. Κυριακού.

Τυμπακιανάκη Όλγα: Ψυχολόγος Κλινικής και κοινοτικής Ψυχολογίας, MSc «Τραύματα και έλξη-Θεραπεία, φροντίδα»

Φασόη Γεωργία: Αναπληρώτρια Καθηγήτρια Νοσηλευτικής, MSc, PhD, Πρόεδρος Τμήματος Νοσηλευτικής, Πανεπιστήμιο Δυτικής Αττικής

Χατζηνικολάου Αικατερίνη: Φοιτήτρια Νοσηλευτικής, ΑΤΕΙ Θεσσαλονίκης

Χρυσοβιτσάνου Χρύσα: Προϊσταμένη Νοσηλεύτρια, MSN, MSc, PhD, Αιγινήτειο Νοσοκομείο



Επιστημονικός Τομέας Κοινωνικής Νοσηλευτικής
– Δημόσιας Υγείας & Π.Φ.Υ. της Ε.Ν.Ε.

Πληροφορίες:

Γραμματεία Ε.Ν.Ε., Τηλ.: 210-3648044, Email: info@enne.gr

