

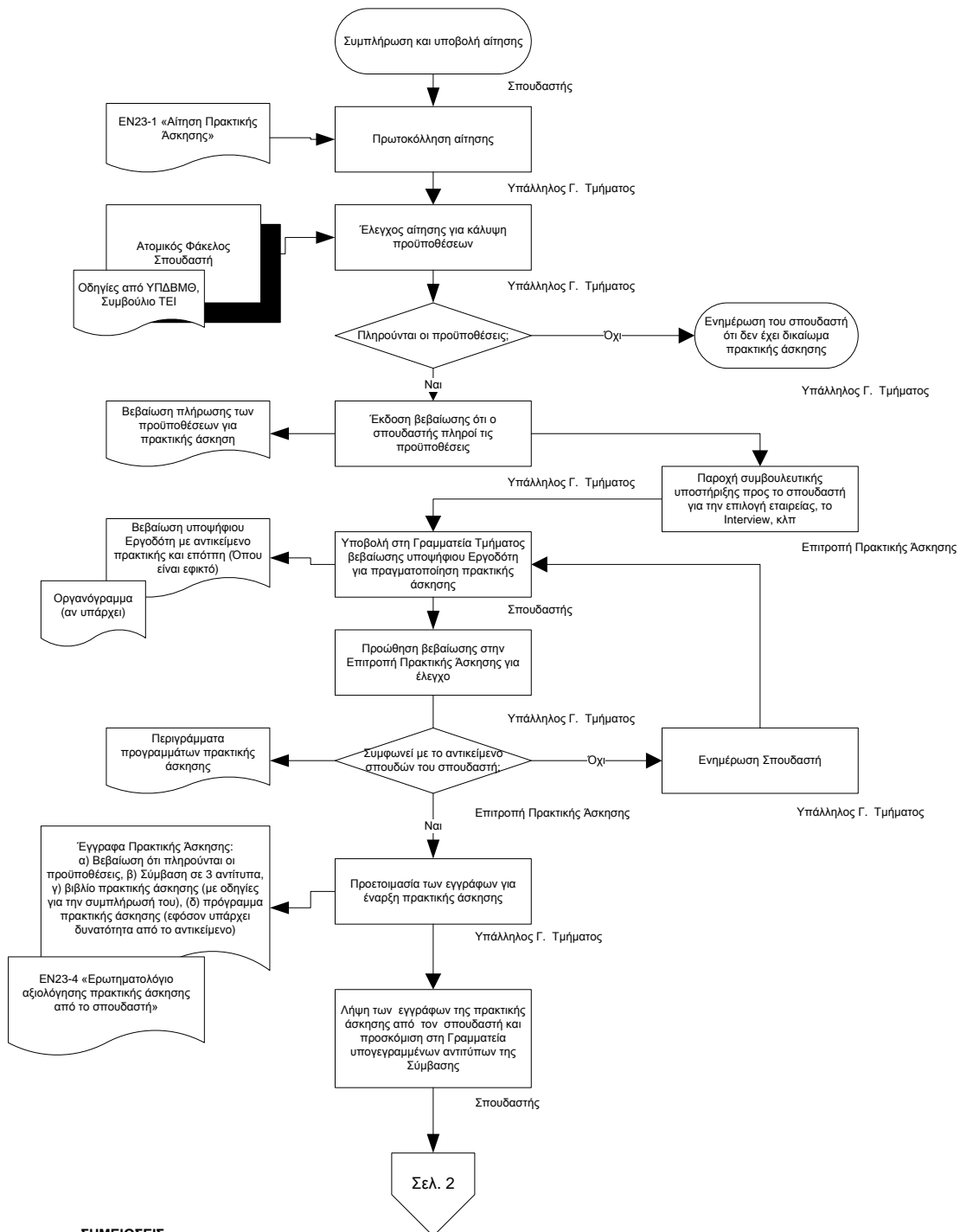


ΠΡΑΚΤΙΚΗ ΑΣΚΗΣΗ

Κωδικός: ΔΡ23

Ημ/νια: 30.06.2011

Έκδοση: 03



ΣΗΜΕΙΩΣΕΙΣ

- Οι όροι και οι προϋποθέσεις για την πρακτική άσκηση καθορίζονται από το ΥΠΔΒΜΘ και το Συμβούλιο του ΤΕΙ.
- Για να έχει το δικαίωμα ένας σπουδαστής να κάνει πρακτική άσκηση θα πρέπει: α) να έχει εγγραφεί στο 8ο (ή μεταγενέστερο) εξάμηνο σπουδών, β) να έχει παρακολουθήσει επιτυχώς τα 2/3 του συνόλου των μαθημάτων σπουδών, και γ) να έχει παρακολουθήσει επιτυχώς συγκεκριμένο αριθμό μαθημάτων ειδικότητας ο οποίος καθορίζεται από το Πρόγραμμα Σπουδών και διαφοροποιείται με απόφαση του Συμβουλίου του ΤΕΙ.
- Για το Τμήμα Πληροφορικής, οι αιτήσεις για πρακτική άσκηση υποβάλλονται από στον σπουδαστή **μόνο** ηλεκτρονικά μέσω ειδικής ηλεκτρονικής πλατφόρμας η οποία είναι συνδεδεμένη με την ιστοσελίδα του ΤΕΙ. Στην εν λόγω πλατφόρμα θα πρέπει να καταχωρούν τις θέσεις για πρακτική άσκηση και οι επιχειρήσεις.
- Για την πρακτική άσκηση στο Τμήμα έχει οριστεί από το Συμβούλιο Τμήματος μια 3μελής Επιτροπή Πρακτικής Άσκησης, ο Πρόεδρος της οποίας είναι και ο Υπεύθυνος Πρακτικής Άσκησης. Τροποποίηση της σύνθεσης της Επιτροπής γίνεται μόνο εάν υπάρχει σοβαρός λόγος και με απόφαση του Συμβουλίου του Τμήματος.
- Η εν λόγω Επιτροπή είναι αρμόδια, μεταξύ άλλων, να εγκρίνει τις θέσεις πρακτικής άσκησης, που αναρτώνται στην ηλεκτρονική πλατφόρμα από τις επιχειρήσεις. Η έγκριση γίνεται ηλεκτρονικά μέσω της πλατφόρμας και οι επιχειρήσεις λαμβάνουν ένα σχετικό αποδεικτικό. Οι σπουδαστές έχουν πρόσβαση (για να ενημερωθούν) μόνο στις εγκεκριμένες θέσεις.
- Είναι δυνατό κάθε μέλος της Επιτροπής να ορίζεται ως Επόπτης της πρακτικής άσκησης ενός αριθμού σπουδαστών. Στην περίπτωση αυτή, ο Επόπτης οφείλει να παρακολουθεί καθ' όλη τη διάρκεια της πρακτικής άσκησης τον σπουδαστή και να είναι σε επικοινωνία τόσο με το σπουδαστή όσο και με την επιχείρηση.
- Ο σπουδαστής έχει το δικαίωμα να διακόψει την πρακτική του άσκηση. Σε αυτή την περίπτωση η εταιρεία συμπληρώνει το βιβλίο πρακτικής για το χρονικό διάστημα απασχόλησης του σπουδαστή. Επίσης, ο σπουδαστής υποβάλλει ένα έγγραφο στη Γραμματεία για τη διακοπή της πρακτικής του άσκησης στη συγκεκριμένη εταιρεία και ξεκινά από την αρχή τη διαδικασία πρακτικής άσκησης μέχρι να συμπληρώσει το απαιτούμενο χρονικό διάστημα.
- Επιπρόσθετα, στις περιπτώσεις που η πρακτική άσκηση γίνεται σε φορείς του Δημοσίου δεν υπογράφεται σχετική σύμβαση μεταξύ Τμήματος, Φορέα, Σπουδαστή.
- Εάν η πρακτική άσκηση γίνεται στο ΤΕΙ, η Γραμματεία κάθε τρίμηνο συγκεντρώνει τα απαραίτητα δικαιολογητικά και τα υποβάλει (με αρ. πρωτ.) στη Δ/νση Οικονομικού για την πληρωμή του Σπουδαστή.
- Ενημερωτικά στοιχεία για την πρακτική άσκηση σύμφωνα με την παρούσα διαδικασία αποστέλλονται σε κάθε αρμόδιο ενδιαφερόμενο μέσω της Γραμματείας Σχολής.
- Σε περίπτωση που η πρακτική άσκηση συγχρηματοδοτείται από πόρους της Ευρωπαϊκής Ένωσης: (α) πρέπει να συμπληρώνονται πρόσθετα έγγραφα / ερωτηματολόγια, με βάση τις σχετικές οδηγίες και (β) ως ερωτηματολόγιο αξιολόγησης πρακτικής άσκησης από το σπουδαστή χρησιμοποιείται το EN23-4 αλλά και το ερωτηματολόγιο που έχει σχεδιαστεί ειδικά για τα συγχρηματοδοτούμενα

ΥΠΟΜΝΗΜΑ

- Γ. Τμήματος = Γραμματεία Τμήματος

ΠΑΡΑΠΟΜΠΕΣ

- Πρότυπο ISO 9001:2008, παρ. 7
- Εγχειρίδιο Ποιότητας, παρ. 7

Συντάχθηκε από:

Εγκρίθηκε από:

